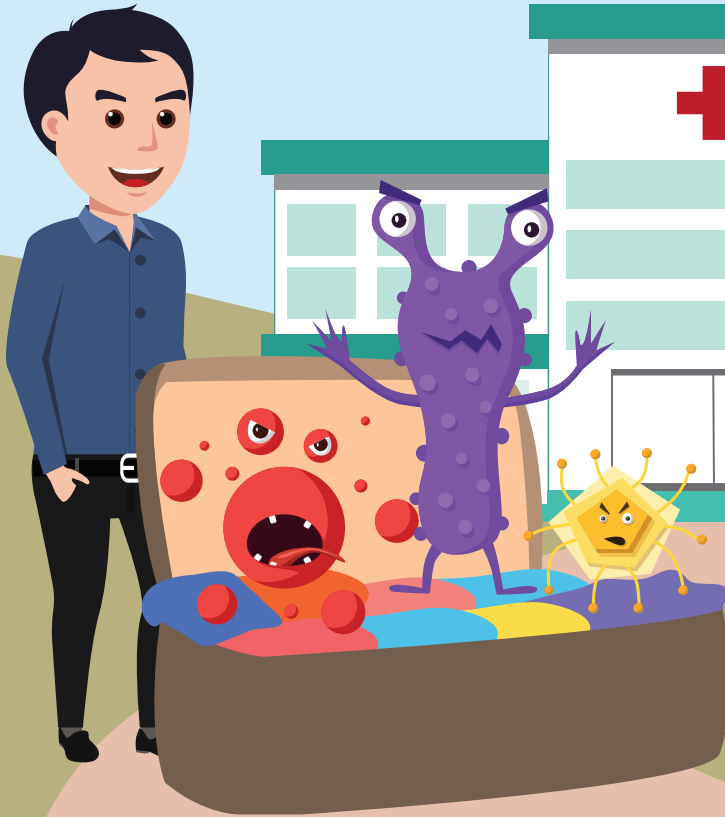


Bactéries résistantes,
informez pour être
mieux soigné !



LA GESTION DU RISQUE INFECTIEUX

Vous entrez à l'hôpital ...

... pensez à amener :

- vos courriers reçus de l'hôpital des 12 derniers mois,
- vos résultats d'analyses microbiologiques de laboratoire.

... pensez à signaler :

- toute hospitalisation à l'étranger (la Belgique est aussi l'étranger).

Quel intérêt ?

- Ces documents peuvent contenir des informations sur les bactéries que vous êtes susceptibles de porter.
- C'est important pour nous de le savoir afin de mieux vous prendre en charge et d'éviter la transmission aux autres patients.

Quelles bactéries ?

Les **B**actéries **M**ulti-**R**ésistantes = **BMR**

C'est quoi ?

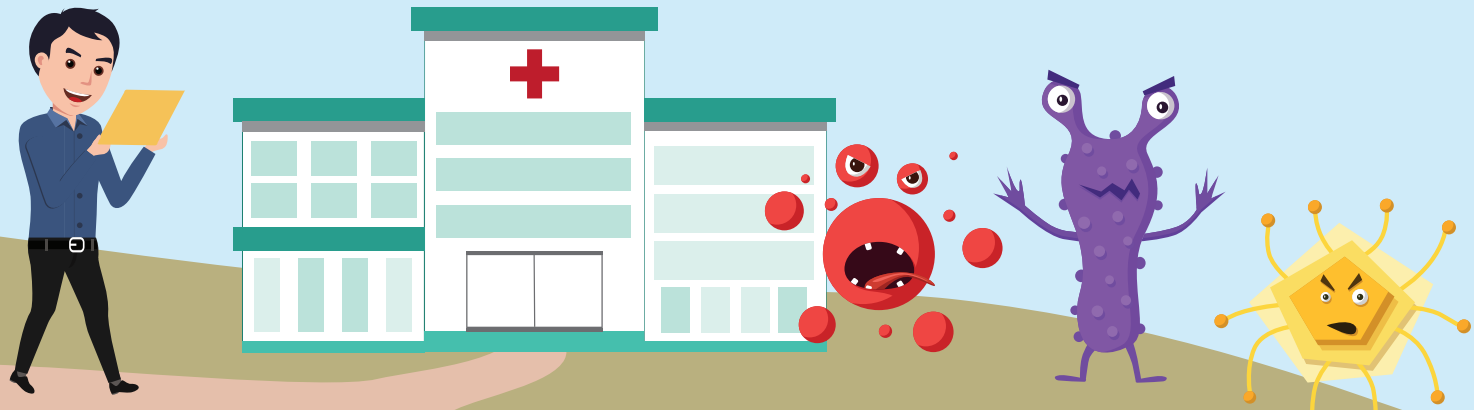
Nous avons tous des bactéries nombreuses et différentes : certaines ont pu développer des résistances aux antibiotiques suite à leur contact avec ceux-ci : ce sont les BMR.

Il existe aussi des « super-BMR » : les BHRé = elles sont résistantes à la quasi-totalité des antibiotiques.

Est-ce que c'est grave ?

Non, être simplement porteur ne rend pas malade, cela s'appelle la colonisation.

Mais si des personnes fragiles s'infectent, il est alors difficile de les soigner. Les antibiotiques sont souvent inefficaces.



LA GESTION DU RISQUE INFECTIEUX

Comment on évite de les transmettre ?

Vous

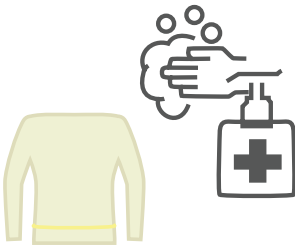
Ne pas contaminer les autres = c'est simple !

Je me lave les mains, avant de préparer le repas,
avant de manger, après être sorti des toilettes.

J'apprends aux enfants à se laver les mains.



Nous



En mettant en place des précautions complémentaires = chambre individuelle, port d'une surblouse, parfois de masque, hygiène des mains renforcée.

Équipe Opérationnelle d'Hygiène

Équipe
Opérationnelle
d'Hygiène