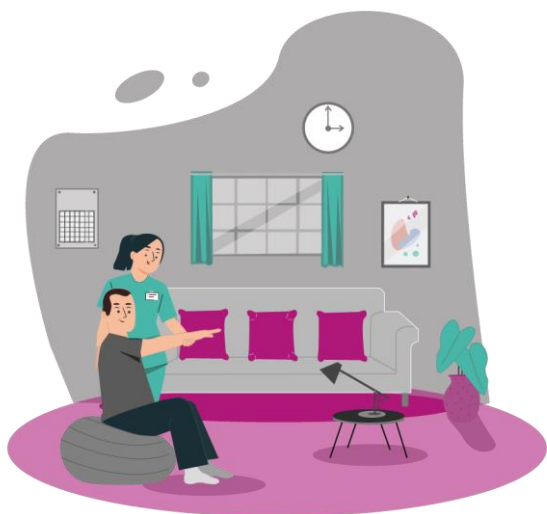


ACTIVITÉ DE RÉADAPTATION

La spécialité « Réadaptation » permet d'assurer, au domicile du patient, des soins de rééducation et/ou de réadaptation, pour une période limitée, réalisés par une équipe pluridisciplinaire.



À qui s'adresse-t-elle ?

A toute personne poursuivant une prise en charge de rééducation et/ou réadaptation complexe et multidisciplinaire.

Objectifs

- Favoriser la rééducation et la réadaptation dans son écosystème
- Assurer une réadaptation complexe à domicile
- Ecourter, éviter les hospitalisations conventionnelles
- Permettre un retour à domicile précoce

ACTIVITÉ DE RÉADAPTATION

Les professionnels de rééducation

Médecin MPR, Coordinateur rééducateur, Ergothérapeute, Kinésithérapeute.

Ils interviennent en complément de l'équipe soignante et administrative de l'HAD :

Assistance sociale, Psychologues, Aides-soignantes, Infirmières, Logisticiens, Secrétaires

Et des acteurs de ville (médecins traitants, infirmières, kinésithérapeutes, orthophonistes...)

Fonctionnement

Evaluation initiale

Médecin MPR
Coordinateur rééducateur

Intervention hebdomadaire

A minima de 5 séances par
2 professions de rééducation
différentes

Sortie et relais

Bilans
Compte rendu
Synthèse de fin

Synthèse d'équipe hebdomadaire

☎ : 03 20 22 52 71

@ : had@ghicl.net



HAD SYNERGIE